

CODEURS ABSOLUS MULTITOURS SSI PROGRAMMABLES, SERIE PHM5, POSI+™

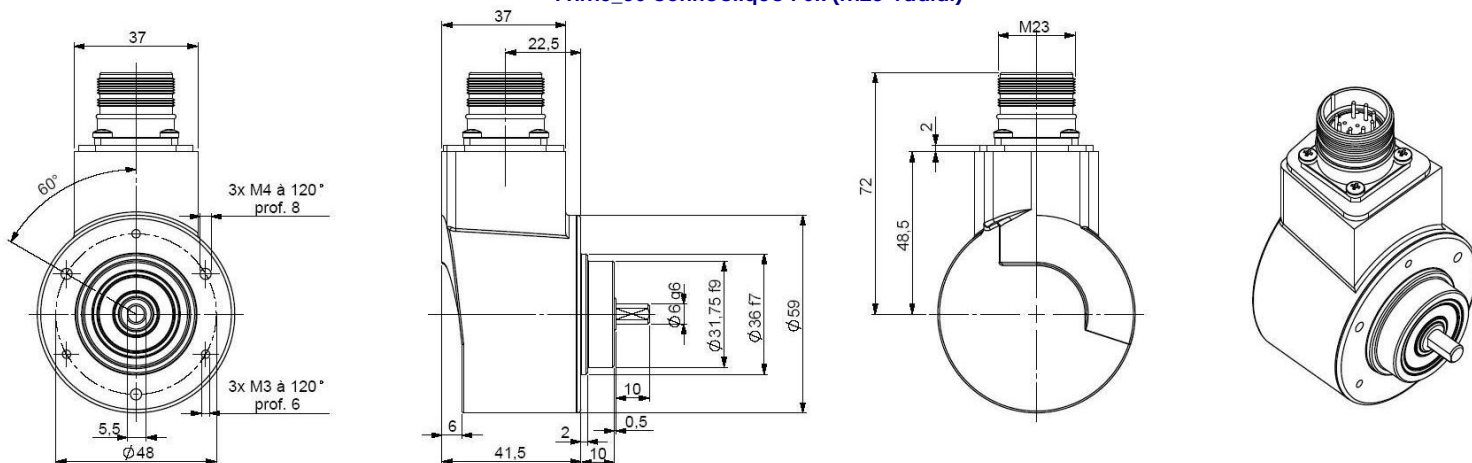
- Version axe sortant Ø 6 et Ø 10 mm.
- Robustesse et excellente tenue aux chocs et vibrations.
- Degré de protection élevé IP65, IP67 réalisable avec bride d'étanchéité.
- Hautes performances en température -20°C à 85 °C.
- Interface SSI isolée, horloge de 100 à 500 kHz.
- Circuits électroniques universels de 5-30 Vdc.
- Protection contre les courts circuits et les inversions de polarité.
- Hautes résolutions dans le tour disponibles 8192 (13 bits de résolution).
- Numérisation des tours jusqu'à 65 536 (16bits).
- 2 entrées : sens et RAZ.
- Choix du type de valeurs limites souhaitées : position, vitesse de rotation, température.
- Fonctions de diagnostic : température, vitesse de rotation, position, niveaux des entrées/sorties.
- Programmation du codeur par une liaison série RS232 directement à partir du port série PC : résolution, nombre de tour, code de sortie, parité, nombre de bits frame SSI, valeur de la remise à X, fonction des 2 sorties (sortie 1 et sortie 2): butées, voies incrémentales.



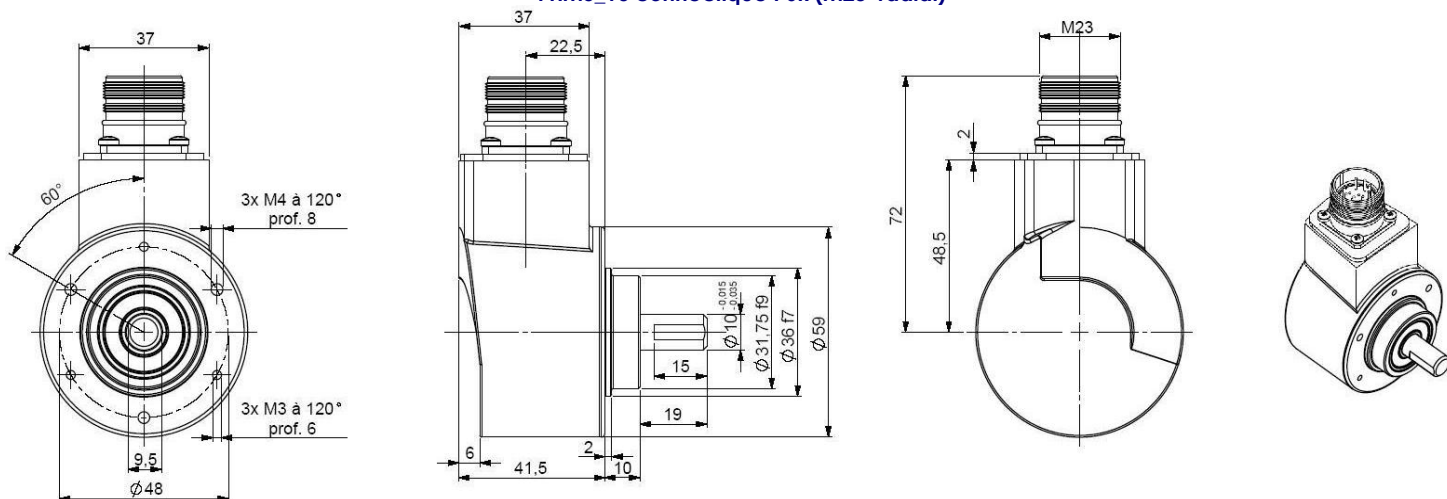
RS232



PHM5_06 connectique P6R (M23 radial)



PHM5_10 connectique P6R (M23 radial)



Matériau	Capot : acier traité	Tenue chocs (EN60068-2-27)	≤ 500 m.s ⁻² (durant 6 ms)
	Embase : aluminium	Vibrations (EN60068-2-6)	≤ 100 m.s ⁻² (10... 2 000 Hz)
	Axe : inox	CEM	EN 61000-6-4, EN 61000-6-2
Roulements	Série 6 000	Tension d'isolement	100V (1 min.)
Charges maximales	Axial : 50 N	Masse	0,520 kg
	Radial : 100 N	Température d'utilisation	- 20... + 85 °C (T° codeur)
Moment d'inertie de l'axe	≤ 1.10 ⁻⁶ kg.m ²	Température de stockage	- 20... + 85 °C
Couple	≤ 4.10 ⁻³ N.m	Degré de Protection(EN 60529)	IP 65 (IP67 avec option bride)
Vitesse max. en pointe	6 000 min ⁻¹	Durée de vie mécanique théorique 10 ⁹ tours (F _{axial} / F _{radial})	
Vitesse max. en continu	6 000 min ⁻¹	25 N / 50 N : 99	50 N / 100 N : 12

CODEURS ABSOLUS MULTITOURS SSI PROGRAMMABLES, SERIE PHM5, POSI+™

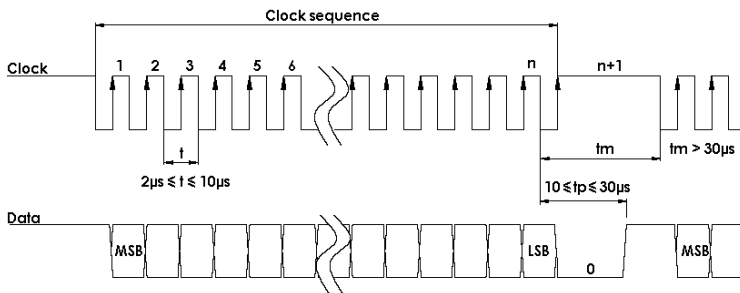
Pour optimiser vos temps d'installation de codeurs SSI, BEI IDEACOD a développé un logiciel très convivial, facile à utiliser et permettant de paramétrer sous WINDOWS votre codeur en 2 minutes à peine. Grâce à une simple connexion au port série de votre PC, vous pouvez :

- configurer : le nombre de points par tour, le nombre de tours, le type de code, le nombre de bits de la trame SSI, la parité, la valeur de la RAX
- lire : le type de codeur sélectionné, le numéro de série du codeur, la position du codeur, la température, la vitesse de rotation, l'état des entrées/sorties.
- effectuer : la sauvegarde de la configuration choisie, le chargement d'une configuration sauvegardée.
- fonction des sorties et valeur des seuils : position, vitesse de rotation, température, voies incrémentales 2048 points par tour.

CARACTERISTIQUE ELECTRIQUE

Signal d'entrée horloge CLK	par opto-coupleur	Alimentation	5 – 30Vdc
Signal de sortie DATA	ligne - driver selon RS422	Mise en fonction	< 1 s
Fréquence d'horloge CLK	100kHz – 500kHz	Consommation à vide	< 100mA (60-70mA typique à 24Vdc)
Précision	± ½ LSB (13 bits)	Rafraîchissement position	< 200µs

TRANSMISSION SSI



Transmission	Transmission jusqu'à 400m à 100kHz suivant câble
Câble	Haute sécurité de transmission par utilisation de câble blindé et paires torsadées

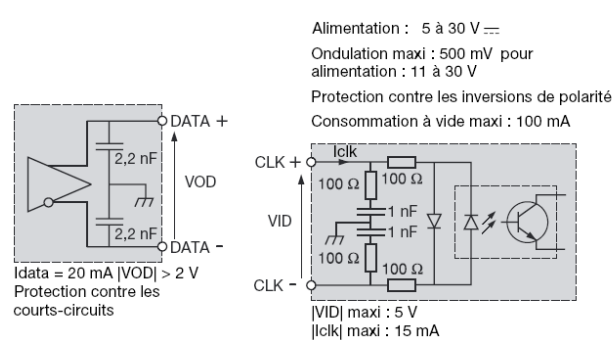
* Nous consulter pour des distances supérieures à 100m

CONNECTIQUE STANDARD SSI

Type	Vcc	Gnd	Clk+	Data+	RAZ	Data-	Clk-	SENS	Sortie 1	Sortie 2	TXD Codeur RXD RS232	RXD Codeur TXD RS232
P6	1	2	3	4	5	6	7	9	10	11	8	12

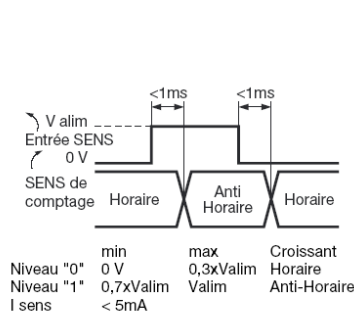
Les broches TXD et RXD sont des entrées utilisées pour la programmation du codeur
Relier les entrées SENS et RAZ à un potentiel (RAZ au 0V si inutilisé)

Sortie données RS422

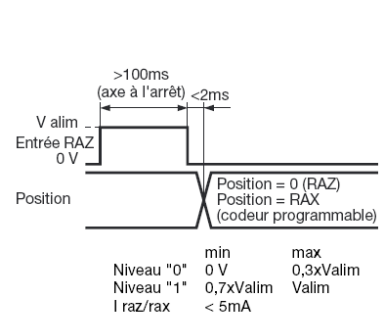


Entrée horloge isolée

Entrée SENS



Etage d'entrée - RAZ/RAX



- Sorties :**
- Courant maxi : 20m A
 - Niveau "0" max : 0.5V, Niveau "1" min : $V_{\text{alim}} - 2,5V$
 - Temps de réponse en butées : < 400µs
 - Voies incrémentales : 100kHz max

Câble de programmation : PC RS232

- alimentation : 230Vac / 12Vdc
 - Cordon SubD9 (Port série) / Fiche M23 12 pins (codeur)
- Référence : PRO-020S001**

REFERENCE DE COMMANDE (Exécution spécifique sur demande, ex: bride/électronique/connectique spécifique...)

	Ø axe	Alim	Etage de sortie	Code	Résolution			Connectique	Orientation connectique
PHM5_	06:6mm 10:10mm	P : 5 à 30Vdc	PX : SSI programmable Note : Par défaut sans parité	G : Gray (par défaut)	13 B12 D5			P6:M23 12 broches sens horaire	R : radiale
					Résolution	Nb de tour	Nb data		
					13: 13 bits (par défaut)	B12: 12 bits (par défaut)	D5: 25 bits (par défaut)		
PHM5_	10 //	P	PX	G //	13	B12	D5 //	P6	R

LOGICIEL / MANUEL DE CONFIGURATION: nous consulter

Matériel tenu sur stock et configuré par défaut en 8192pts/tour, 4096 tours (25bits) - Gray

